

ОБРАТНАЯ СТОРОНА ТУННЕЛЯ

АРХИТЕКТОРЫ ИЗ ЯПОНСКОГО БЮРО МАКИНО ТСУКАДА АЯСИХИТСУ СКОНСТРУИРОВАЛИ И ПОСТРОИЛИ В ТОКИО ДОМ, ПОДОБНЫЙ ТУННЕЛЮ. ЛЮДЕЙ, ПОБЫВАВШИХ ТАМ, ПОНЧАЛУ ОХВАТЫВАЛО СМЯТЕНИЕ, ПОСКОЛЬКУ ВНУТРИ ПОМЕЩЕНИЯ У НИХ СОЗДАВАЛОСЬ ВПЕЧАТЛЕНИЕ, ЧТО ОНИ НАХОДЯТСЯ СНАРУЖИ



Туннель Восточной Кюмбэ
Фото: галерея архитектора Макино Тсукада Аясихитсу

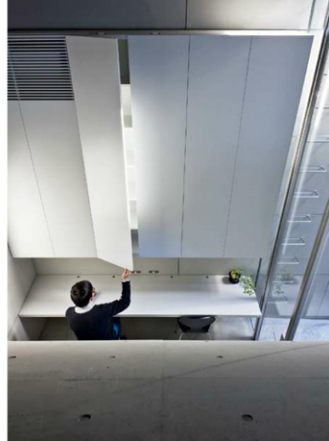


Идея такой странной, на первый взгляд, конструкция заключалась в желании визуально расширить дорогу перед домом. С этой целью из бетонного блока здание вырезали кусок — четверть цилиндра — и заменили бетонные внешние стены стеклянными. При этом часть пространства перед входом в дом осталась незастроенной. С одной стороны, это обычный козырек перед главным входом, с другой — расширение улицы, и с третьей — демонстрация некоторых секретов интерьерной конструкции, например, рельефа лестницы, который вырисовывается на фоне округлой стены, переходящей в потолок.

Площадь участка невелика, всего 82 кв. м, площадь дома — 87 кв. м. Для японских архитекторов иметь дело с маленькими помещениями привычно, что, в свою очередь, объясняет нестандартные планировочные решения, часто ими реализуемые. В данном случае внутреннее

ДЛЯ ЯПОНСКИХ АРХИТЕКТОРОВ ИМЕТЬ ДЕЛО С МАЛЕНЬКИМИ ПОМЕЩЕНИЯМИ ПРИВЫЧНО, ЧТО, В СВОЮ ОЧЕРЕДЬ, ОБЪЯСНЯЕТ НЕСТАНДАРТНЫЕ ПЛАНИРОВОЧНЫЕ РЕШЕНИЯ, ЧАСТО ИМИ РЕАЛИЗУЕМЫЕ





пространство дома разделено стеной туннеля на две части: внутри него расположены спальня и ванная, которые находятся в больших боксах, наклоняющихся шкафы, а за пределами, в том числе и на втором этаже, — остальные жилые помещения. Часть пространства за пределами туннеля вызывает некоторое недоумение, поскольку, находясь в нем, человек одновременно находится вне туннеля — как бы снаружи, на улице, — но при этом внутри дома.

Окна в привычном понимании практически нет, поэтому солнечный свет, следуя общей концепции, находит другие, нестандартные пути проникновения. Например, в ванную свет попадает через отверстие в потолке и окно, выходящее во внутренний двор, и при этом отражается от белых ближайших поверхностей, что делает комнату более светлой. Подобным образом устроена и инсоляция спальни: а за пределы туннеля солнечный свет проникает через потолок и окна — зачастую матовые, ведущие также во внутренний двор.

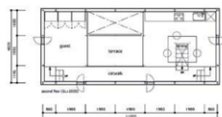
На первом этаже сверху туннеля находится рабочее пространство: длинный стол, примыкающий к стене, и огромные шкафы, которые нависают над головой и заканчиваются на втором этаже. Выход на лестницу расположен при входе в дом. Поднявшись по ней, можно полностью увидеть цилиндрическую конструкцию первого этажа с внешней стороны. На втором этаже находится гостиная, кухня, а также оригинальная столовая: стальные пол и обеденный стол толщиной 6 мм крепятся к крыше с помощью металлических жердей.

Общая концепция дома, с его узкими проходами, малыми площадками, отсутствием прозрачных окон, выходящих на улицу, а также скупостью цветовой гаммы и использованием холодных материалов, заставляет задуматься о том, что понятия уюта и функциональности зависят от культурных особенностей народов и уж никак не могут считаться абсолютными.

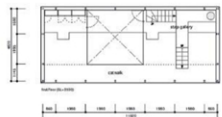
www.makikotokutakada-architects.jp



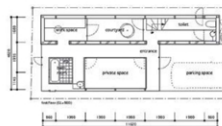
ВНУТРЕННЕЕ ПРОСТРАНСТВО ДОМА РАЗДЕЛЕНО СТЕНОЙ ТУННЕЛЯ НА ДВЕ ЧАСТИ: ВНУТРИ НЕГО РАСПОЛОЖЕНЫ СПАЛЬНЯ И ВАННАЯ, А ЗА ПРЕДЕЛАМИ — ОСТАЛЬНЫЕ ЖИЛЫЕ ПОМЕЩЕНИЯ



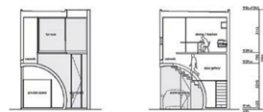
План 3-го этажа



План 2-го этажа



План 1-го этажа



Разрезы